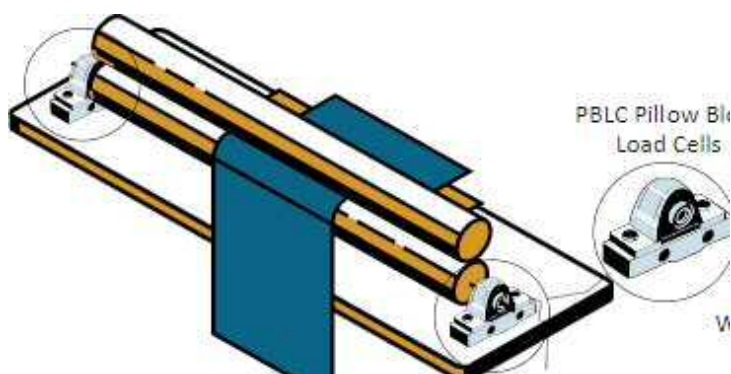
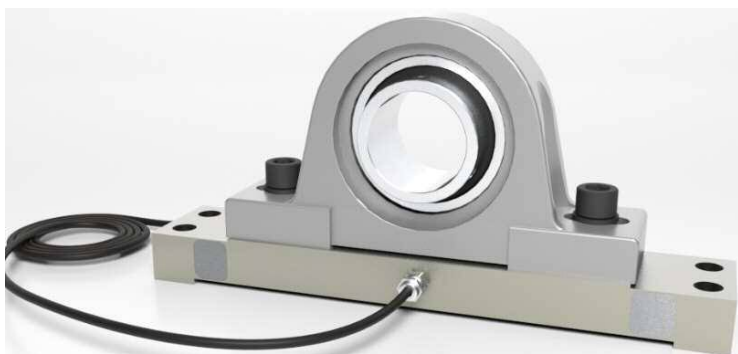


PBLC1



PBLC2



PBLC3



【特徴】

- ・ このシリーズは枕ブロックベアリングの荷重を計測する為に開発。
- ・ 2つのサポート間のロードセルで力を計測。
- ・ $\Phi 20\text{mm}$ (PBLC1), 80mm (PBLC2) の2機種 INA枕ブロックベアリングと互換性があり。
- ・ 2軸、3軸モデルも製作可能。
- ・ 防水保護 IP65。

仕様；			
機種	PBLC1	PBLC2	PBLC3
定格出力 kN	5 ~ 30	10 ~ 50	50 ~ 100
【精度】			
直線性 %FS	0.1	0.1	0.1
ヒステリシス %FS	0.1	0.1	0.1
クリープ %FS	0.1	0.1	0.1
【温度】			
補正範囲 °C	-10 ~ 70	-10 ~ 70	-10 ~ 70
動作範囲 °C	-10 ~ 85	-10 ~ 85	-10 ~ 85
出力特性 % / °C	0.02	0.02	0.02
Zero 出力 %RO / °C	0.01	0.01	0.01
【電氣的】			
Rated Output mV/V / FS	1	1	1
Zero バランス mV/V	0.05	0.05	0.05
Excitation 電圧 VDC Max.	15	15	15
【機械的】			
Safe Overload %	150	150	150
材質	ステンレス	ステンレス	ステンレス

【ホームページ】

- ・ PCから検索
“Interface Model名”
- ・ iPhone
こちらから



Dimensions 5 kN - 30 kN (1.1K Lbf - 6.7K Lbf)

SIDE VIEW

TOP VIEW

SIDE VIEW

See Drawing	CAPACITY													
	Metric (kN)		U.S. (lbf)		Metric (kN)		U.S. (lbf)		Metric (kN)		U.S. (lbf)		Metric (kN)	
	5, 15		1.1K, 3.3K		5, 15		1.1K, 3.3K		20		4.4K		1.1K, 4.4K	
	mm	in	mm	in	mm	in	mm	in	mm	in	mm	in	mm	in
(1)	51	2.01	51	2.01	48	1.89	50	1.97	60	2.36	60	2.36	60	
(2)	82	3.23	82	3.23	100	3.94	100	3.94	110	4.33	110	4.33	115	
(3)	130	5.12	130	5.12	158	6.22	163	6.42	179	7.05	192	7.56	200	
(4)	1.5	0.06	1.5	0.06	2	0.08	1.5	0.06	2	0.08	2	0.08	2	
(5)	25	0.98	25	0.98	34	1.34	34	1.34	34	1.34	34	1.34	34	
(6)	20	0.79	20	0.79	20	0.79	20	0.79	26	1.02	26	1.02	26	
(7)	97	3.81	103	4.06	118	4.65	126	4.96	138	5.43	150	5.91	158	
(8)	32	1.26	36	1.42	40	1.57	45	1.77	48	1.89	48	1.89	54	
(9)	50	1.97	50	1.97	53	2.09	53	2.09	66	2.60	66	2.60	66	
(10)	12.5	0.49	12.5	0.49	17	0.67	17	0.67	17	0.67	17	0.67	17	
(11)	6	0.24	8.5	0.33	8.5	0.33	8.5	0.33	10	0.39	10	0.39	10	
(12)	4 x M12x1.75 I												4 x M1	



Dimensions 10 kN - 50 kN (2.2K Lbf - 11.2K Lbf)

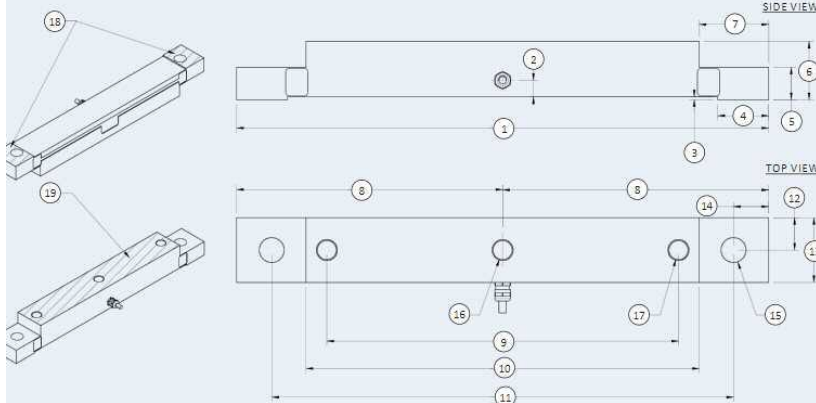
SIDE VIEW

TOP VIEW

SIDE VIEW

See Drawing	CAPACITY			
	Metric (kN)		U.S. (lbf)	
	10, 20, 50		2.2K, 4.4K, 11.2K	
	mm	in	mm	in
(1)	350		13.78	
(2)	420		16.54	
(3)	5		0.20	
(4)	2		0.08	
(5)	40		1.57	
(6)	232		9.13	
(7)	385		15.16	
(8)	80		3.15	
(9)	40		1.57	
(10)	290		11.42	
(11)	22.5		0.89	
(12)	4 x Ø19 I		4 x Ø0.75 I	
(13)	2 x M24x3 I		2 x M24x3 I	

Dimensions 50 kN - 100 kN (11.2K Lbf - 22.5K Lbf)



See Drawing	CAPACITY			
	Metric (kN)		U.S. (lbf)	
	50		11.2K	
	mm	in	mm	in
(1)	575		22.64	
(2)	18		0.71	
(3)	3		0.12	
(4)	55		2.17	
(5)	35		1.38	
(6)	63		2.48	
(7)	75		2.95	
(8)	287.5		11.32	
(9)	350		13.78	
(10)	425		16.73	
(11)	499		19.65	
(12)	35		1.38	
(13)	70		2.76	
(14)	38		1.50	
(15)	2 x Ø27 I		2 x Ø1.06 I	
(16)	M24x3 I 32 ~ 118"		M24x3 I 1.26 ~ 118"	
(17)	2 x M24x3 I 32 ~ 118"		2 x M24x3 I 1.26 ~ 118"	